

Innovation et durabilité au rendez-vous du Soltis Tour 2024/2025

PAR KARINE QUÉDREUX



La nouvelle toile Soltis Liris avec facteur d'ouverture variable, mis en scène au Soltis Tour, organisé par Serge Ferrari Group. Associée à un système de store enrouleur automatisé, cette technologie avancée permet un contrôle précis de la lumière naturelle et de la chaleur entrant dans les bâtiments, s'adaptant ainsi aux besoins des utilisateurs pour un confort optimal en toutes circonstances.

Dans l'axe de la protection solaire à vivre en extérieur comme en intérieur, le Soltis Tour 2024/2025 embarque les fondamentaux de la stratégie du groupe Serge Ferrari en termes de confort durable. Point de rencontre en étapes européennes pour les installateurs et les prescripteurs, il met en scène l'écosystème de la nouvelle toile intérieure Soltis Liris qui, avec un facteur d'ouverture variable, vient révolutionner le schéma classique de la protection solaire. À sortir en 2026 !

Alternative à une participation à des salons professionnels, le Soltis Tour constitue un événement annuel majeur pour rencontrer installateurs et prescripteurs. Organisé par le groupe Serge Ferrari et ses partenaires premium (Dorey, Nice, Plastex, Elcia, Experts SF, Giofex, CybStores, KSF Europe...), ce roadshow européen gagne en taille par rapport à l'année 2023. Étala sur six mois, de septembre 2024 à février 2025, sur 20 semaines de tournée, il propose 60 dates chez les distributeurs de la marque, sélectionnés dans 13 pays

d'Europe. Posés en bordure du Bois de Boulogne le 26 novembre dernier, les deux impressionnants semi-remorques dénotent dans le paysage. Dans cet environnement bucolique, l'immersion semble bienveillante comme pour traduire la relation avec le monde extérieur, qu'il s'agisse d'applications de protection solaire en terrasses ou pour le marché des bâtiments tertiaires. Autour de l'univers de la terrasse et de la pergola, la démonstration se veut circonscrite, « nous n'avons pas voulu présenter l'ensemble de notre catalogue mais

expliquer en quoi les solutions Serge Ferrari s'adaptent à l'environnement extérieur avec pour pivot, la technologie précontrainte, pour faire valoir l'ensemble des propriétés de nos produits tissés en termes de résistance mécanique, à la moisissure et aux UV (stabilité des coloris), de nettoyabilité et de durée de vie mais aussi de confort puisqu'à leur étanchéité s'ajoute leur capacité à faire passer la lumière, » précise Jérémy Partouche, chef de marché pour la protection solaire Serge Ferrari. Une clé du discours qui s'ancre parallèlement dans

l'engagement RSE du groupe dont la stratégie s'appuie, entre autres, sur la start-up indépendante Polyloop dont le gérant est Romain Ferrari. Cheminement vertueux oblige, l'espace Loop matérialise ici l'ensemble des composants recyclés utilisés dans le cadre de la production intégrée verticalement au sein de l'usine de filature suisse, de la fabrication du fil polyester haute ténacité jusqu'à celle des fils issus du recyclage. Ces derniers réintroduits dans le processus de fabrication résultent de la fabrication de fils polyester issus de déchets post-consommations au travers du procédé breveté Textiloop de Polyloop (séparation du fil d'âme de la partie induction), et de la fabrication de fils issus de bouteilles plastiques recyclées transformées en chips de PET. Dans cette approche durable, la toile Soltis Loop Sunmate incarne ici la première toile de protection solaire intérieure issue de matériaux 100 % recyclés, qu'il s'agisse du fil ou du polymère pour l'induction. Avec une résistance mécanique améliorée, elle constitue également un avantage additionnel pour l'utilisateur final. « Si cette toile n'est pas nouvelle en soi, elle n'en reste pas moins innovante et unique dans le monde de la protection solaire. Nous allons d'ailleurs arrêter sa version

standard afin de forcer le choix vertueux du recyclé, » argumente à ce titre Jérémy Partouche. Déclinées à partir de matériaux recyclés, ces nouvelles solutions élargissent ainsi le champ d'action mais elles ont surtout pour objectif d'augmenter les volumes de production du groupe tout en diminuant, de l'ordre de 30 %, son impact carbone. Certes corrélé à la fabrication, le message fondateur de la protection solaire se recentre sur son usage dans l'objectif de défendre des valeurs de confort thermique, de confort visuel et de confort acoustique en phase avec la RE2020. De quoi ouvrir le dernier chapitre de la démonstration avec la nouvelle toile de protection solaire intérieure Soltis Liris. Travaillée avec un facteur d'ouverture variable qui permet d'ajuster en temps réel le passage de la lumière et de la chaleur, cette innovation de rupture technologique engage une approche inédite du confort thermique et visuel pour servir la conception de bâtiments durables.

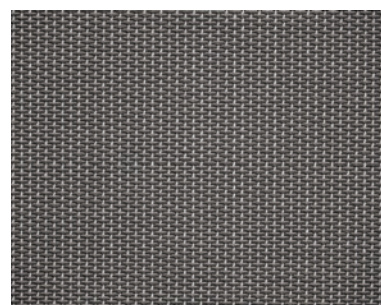
Une innovation de rupture

Le bon équilibre en matière de coefficient d'ouverture d'une toile de protection solaire intérieure est un exercice difficile à atteindre au

risque de privilégier un ou deux critères de confort au détriment des autres. Un coefficient d'ouverture faible permettra ainsi d'optimiser le confort thermique, le contrôle de l'éblouissement, notamment pour éviter les reflets lumineux sur les écrans d'ordinateur, et de préserver l'intimité des usagers à l'intérieur du bâtiment. En revanche, il minimisera le confort visuel - transparence et vision vers l'extérieur - redonnant la priorité à l'éclairage artificiel au détriment d'un apport en lumière naturelle. Au-delà de son approche statique, la protection solaire doit aussi s'évaluer en regard de l'orientation de la façade, des conditions météorologiques et de l'usage du bâtiment. Autant de difficultés que la toile intérieure de protection solaire Soltis Liris entend relever en proposant une toile avec un facteur d'ouverture variable qui, à l'instar de son nom, s'adapte en fonction de la luminosité extérieure, comme le fait l'iris de l'œil humain. Une première mondiale brevetée sur le plan de l'innovation qui s'appuie sur la technologie déjà existante Smart Yarn de fils polyester haute ténacité gainés de polymères, combinée à des fils aux propriétés élastiques. Le tout spécifiquement développé pour répondre aux exigences de sécurité incendie, de qualité de l'air intérieur, de propriétés anti-UV, d'absorption acoustique tout en assurant une longévité de 20 000 tilts, soit le double des 10 000 cycles de montée et descente par rapport à la norme européenne. Avec un allongement

L'innovation Soltis Liris, en bref

- Principe : toile de protection solaire intérieure permettant de combiner confort thermique, confort visuel et performance énergétique des bâtiments grâce à son facteur d'ouverture variable.
- Destination : bâtiments à usage tertiaire (santé, éducation, bureaux) et résidentiel haut de gamme.
- Fonctionnement : intégration de la toile Soltis Liris sur un store intérieur motorisé pouvant être relié à un système de GTB qui permet l'ajustement du coefficient d'ouverture de la toile en fonction de l'évolution de l'environnement du bâtiment et des besoins des utilisateurs pour en faire une solution intelligente et dynamique.
- Fabrication : alliance de fils polyester haute ténacité gainés de polymères pour la robustesse avec une nouvelle génération de fils aux propriétés élastiques.
- Esthétique : toile d'aspect tissé déclinée en plusieurs coloris.
- Caractéristiques : confort thermique > facteur solaire minimum de 0,10 permettant de bloquer jusqu'à 90 % de la chaleur. Confort visuel assurant transparence et lumière naturelle jusqu'au plus haut niveau de protection contre l'éblouissement selon la norme européenne EN 14501.



La toile Soltis Liris laisse entrer davantage de lumière en hiver et réduit les gains de chaleur en été, faisant de cette solution une véritable innovation dynamique et intelligente pour la protection solaire moderne.

résiduel de l'ordre de 0,2 %, soit un facteur d'ouverture supérieure à 10 %, la toile est ainsi garantie pour revenir à sa forme initiale. Inscrit dans la logique du smart building pour des bâtiments à usage tertiaire (éducation, santé, bureaux), cette toile s'intègre à des stores intérieurs motorisés, pouvant eux-mêmes être connectés à un système de gestion technique du bâtiment (GTB) qui, en

ajustant le degré d'ouverture de la toile selon l'intensité lumineuse extérieure, permet d'optimiser la performance énergétique du bâtiment et d'assurer le confort de vie des occupants. Cette intelligence active limite également les dérogations habituelles : au lieu de relever la toile lorsqu'elle devient inadaptée, l'utilisateur pourra ajuster son ouverture pour un confort permanent sans dégrader la

performance énergétique du bâtiment. Connectée, durable et parfaitement adaptée aux exigences des utilisateurs et des bâtiments de demain, Soltis Liris fait ainsi rentrer la protection solaire dans une nouvelle ère offrant à son exercice, le meilleur compromis. Toujours en développement, ce projet pilote sera déployé courant du second semestre 2025 pour une arrivée sur le marché en 2026.

Pour la 2^{ème} année consécutive, ATES a accueilli le Soltis Tour sur son site de Saint-Pierre-lès-Nemours

Après le Salon EquipBaie by Batimat, ATES a souhaité continuer sur sa lancée et privilégier la proximité avec ses clients.

Une journée dynamique

Cet événement a donné lieu à de nombreuses rencontres et a été rythmé par plusieurs visites :

- la production de stores coffre ATES intérieurs et extérieurs, dont Zip,
- le showroom qui a permis de mettre en avant l'étendue de la gamme de protections solaires ATES/MHZ,
- le camion Serge Ferrari et celui de ses partenaires.

Les nouveautés d'ATES

Outre la fabrication de stores coffre, l'accent a été mis sur les nouveautés ATES, comme les stores XXL avec dispositif de compensation pour un enroulement optimal de la toile :

- Les stores intérieurs à enroulement R_04 & R_05 pour fenêtres de grandes dimensions. Cette protection solaire est efficace pour les grandes surfaces vitrées jusqu'à une largeur de 6 m et permet de couvrir une surface totale de 20 m² avec un seul store, selon modèle (version disponible également avec profilé d'encastrement pour pose en réservation).
- Le store ZIP 6, primé sur le Salon R+T, équipé de coulisses étroites et d'un coffre discret de 110 mm jusqu'à 6 mètres de large et 3,50 mètres de haut. Le ZIP 6 est particulièrement adapté à la protection solaire extérieure des grandes fenêtres et des pergolas (existe en variante prête à poser, avec moteur Sunea 40 io, batterie et panneau solaire intégrés au coffre).

La gamme étendue de moustiquaires, avec possibilité d'impressions personnalisées était aussi mise en valeur : des modèles de moustiquaires pour toutes les configurations, cadres fixes, portes battantes, va-et-vient, portes coulissantes et plissées. Grâce aux techniques d'impression numérique, il est désormais possible de proposer des impressions originales et personnalisées sur toiles moustiquaires (logos ou motifs visibles de l'extérieur).

Le Soltis Tour, un moment privilégié

ATES s'est pleinement mobilisée à l'occasion de cet événement. Aller à la rencontre des clients et les recevoir dans un cadre convivial a été particulièrement enrichissant pour l'équipe.

